

# Mietfläche für „Agile Working“ im Herzen Frankfurts!

Sie wollen maximale Flexibilität für wechselnde Arbeitsmodi um Ihre Teams mit Agile Working und Design Thinking für die Zukunft vorzubereiten?

Dann haben wir die  
perfekte Fläche für Sie!

[LEARN MORE](#)



Innovations-  
Labor?

Coaching\*

Digital Lab?

Methoden-  
kompetenz

**EUROCRES**   
WORK. PLACE. PERFORMANCE.

**FOR RENT**  
1A Lage, Frankfurt



**SCHOOL OF  
DESIGN THINKING** \*  
Hasso-Plattner-Institut  
Universität Potsdam



Fotos @iStock





In unmittelbarer **Nähe zum Hauptbahnhof**  
(500m, 5 Minuten zu Fuß)

**20 Minuten vom Flughafen** entfernt

Die **Innenstadt und der Frankfurter Römer**  
sind in ca. 10 Gehminuten zu erreichen

Zahlreiche Einkaufsmöglichkeiten,  
Restaurants und Cafés in der Nähe

**Untermainkai 66**  
Frankfurt

**Panoramablick** auf den Main  
Direkter Zugang zum **Grüngürtel und Park**

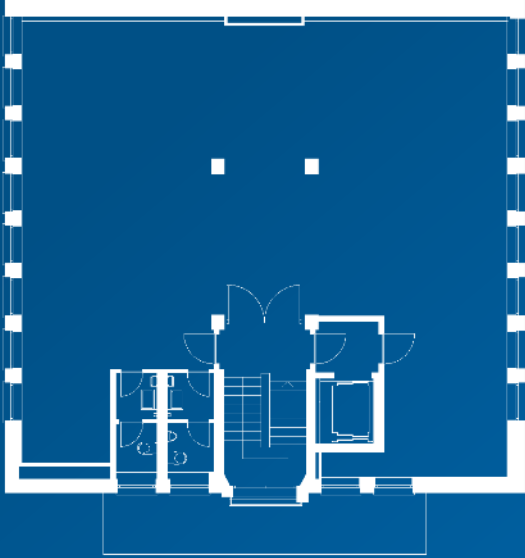
# 1A Lage

## TOP Immobilie

- ✓ Verfügbarkeit: sofort
- ✓ Erstbezug nach Revitalisierung
- ✓ Optimiert für agiles Arbeiten
- ✓ Inklusive innovativer Workplace Planung
- ✓ 1.OG mit Mainblick
- ✓ Provisionsfrei
- ✓ Parkplätze verfügbar



**206m<sup>2</sup> Freiraum (BGF)**



Wir bieten Ihnen einen Ort zum Experimentieren und Coaches zur Unterstützung, um mit überschaubaren Kosten und Laufzeiten Ihren Weg in die agile Projektarbeit zu starten.

# Maximale Flexibilität

# Maximale Unterstützung



**Agile Working  
Expertise**

**EUROCRES**   
L WORK. PLACE. PERFORMANCE.

**Workplace  
Entwicklung**

**SCHOOL OF  
DESIGN THINKING**  
Hasso-Plattner-Institut  
Universität Potsdam 

**Coaching**



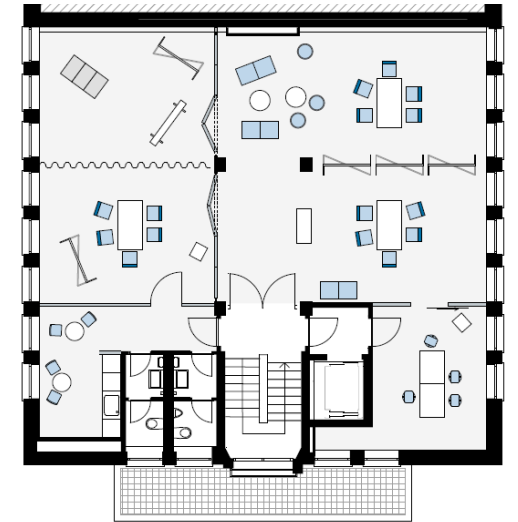
# Ein Space...

Inklusive innovativer Workplace Planung  
(Ausbaubeispiel) Wir entwickeln die  
Fläche individuell für Sie.

**EUROGRES**   
L WORK. PLACE. PERFORMANCE.

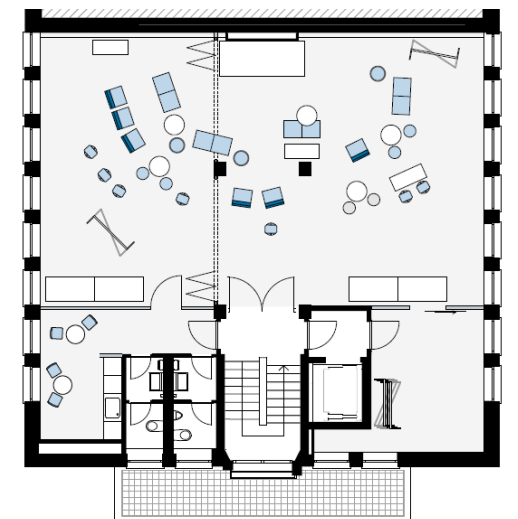
## Arbeitsmodus „Montag“

Flexible Wände, größtenteils geschlossen.



## Arbeitsmodus „Dienstag“

Event, alle Wände geöffnet



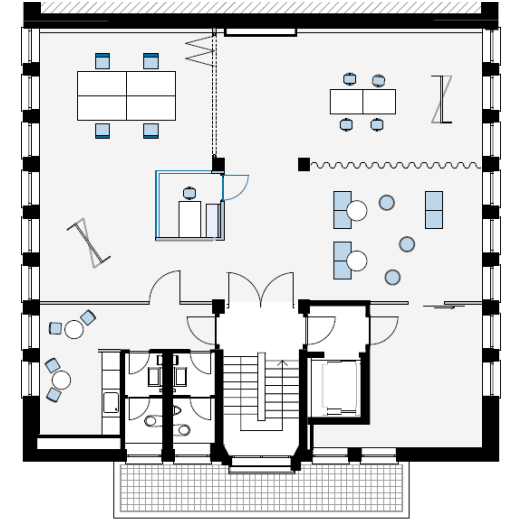


# ...für jeden Arbeitsmodus



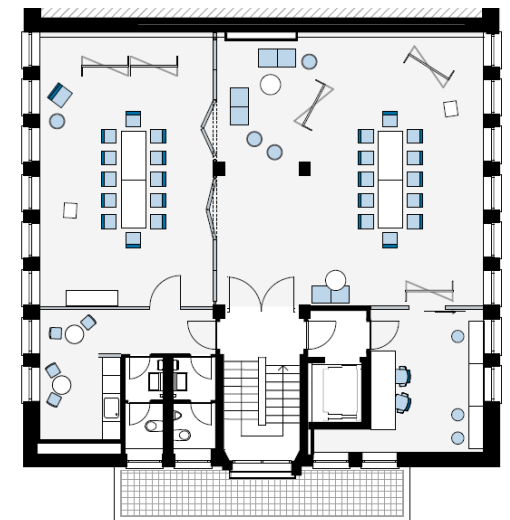
## Arbeitsmodus „Mittwoch“

Agile Projektfläche mit Rückzugsräumen.



## Arbeitsmodus „Donnerstag“

Parallele Projekte im Sprint





### 1A Lage

Blick auf den Main – 5 Min  
Fußweg zum HBF Frankfurt



### 206 m<sup>2</sup> BGF

Geeignet für bis zu 30 Mitarbeiter in  
(agilen) Teams.  
**Ab. 5.000 € / Monat**



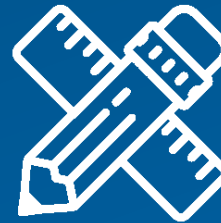
### Verfügbarkeit sofort!

Laufzeit flexibel.



### Maximale Flexibilität

für wechselnde Arbeitsmodi und  
Entscheidungsfreiheiten der Teams.



### Workplace Entwicklung

Wir entwickeln Ihre innovative Fläche,  
die kreative Kollaboration und konzentriertes  
Arbeiten gleichermaßen fördert.



### Agile Working Expertise

Wir bieten bei Bedarf u.A. Coaches mit  
Methodenkompetenz oder auf Wunsch ein  
ganzheitliches Betreiberkonzept.



## Strategisches Workplace Consulting – Die Nummer 1

Unsere Aufgabe als international agierende Workplace Beratung ist die strategische Entwicklung und Implementierung von zukunftsweisenden Arbeitswelten.

Als Arbeitsplatzspezialist begleiten wir Unternehmen bei der Transformation in agilere, effizientere und gesündere Arbeitswelten die individuell auf ihre Teamstrukturen & Prozesse zugeschnitten sind.

Wir sind auf unserem Feld Innovationsführer und setzen mit unseren Planungen, Konzepten und Tools Branchenstandards.

[www.eurocres.com](http://www.eurocres.com)







## Design Thinking Kompetenz

Die School of Design Thinking am HPI Hasso-Plattner-Institut in Potsdam zählt mit ihren 120 Studierenden aus 70 Disziplinen, 60 Hochschulen und 20 Nationen zu den innovativsten Bildungseinrichtungen weltweit.

Seit 2007 lernen Studierende und Professionals am HPI einen neuen, vernetzten Denk- und Arbeitsmodus, bei dem Teamarbeit und Kollaboration über die Fächergrenzen hinweg sowie nutzerzentriertes experimentelles Entwickeln im Vordergrund stehen.

Mehr als 3.000 Professionals buchen jährlich die modularen Design Thinking Angebote und Bildungseinrichtungen aus der ganzen Welt orientieren sich an dem Potsdamer Modell.

[www.hpi.de/school-of-design-thinking](http://www.hpi.de/school-of-design-thinking)



# Neugierig?

Schreiben Sie uns  
unverbindlich an!\*

VERMIETER  
KONTAKTIEREN



## Jonatan Freund

Senior Consultant  
WorkPlace Strategy

### Eurogres Consulting GmbH

Untermainkai 66  
60329 Frankfurt

T: +49-69-20 01 38 44

E: j.freund@eurogres.com



BERLIN · FRANKFURT · LEIPZIG · LONDON

\*be the early bird!